

Serie Surge Blox[®] 200 Modular

Supresión de Sobrevoltajes de CA



CARACTERÍSTICAS

- Aprobado por UL 1449 2da Edición Febrero 2007
- Reemplazo de módulos sin afectar las cargas críticas
- Corriente de descarga de >200 kA, 8/20 µs por fase
- Aumente la protección añadiendo módulos
- Alarma visual, sonora y a distancia

Los módulos Surge Blox 200 de ACData ofrecen un alto nivel de protección, gracias al diseño patentado y al montaje de sus circuitos. Los módulos pueden instalarse individualmente, o apilarse verticalmente para aumentar el nivel de protección por fase. Los supresores Surge Blox 200 son su mejor opción para proteger la acometida de CA y el tablero de distribución, pues se ofrecen en una gran variedad de tamaños de caja y voltajes de servicio.

La serie Surge Blox 200 utiliza diodos de avalancha de silicio (SAD) y/o varistores de óxido de metal (MOV) en diseños modulares de fácil reparación y actualización. Los circuitos de SAD, y MOV y el sistema de alarma están electrónicamente aislados y son completamente independientes. Fusibles térmicos individuales independientes por MOV proveen una protección confiable. Cuando la unidad pierde un 40% de capacidad, se genera una notificación de fallo parcial, que permite repararla antes de arriesgar el nivel de protección. Los indicadores de LED rojos y verdes verifican visualmente el estatus del supresor. Incluye contactos de Forma C.

Desde que recibimos un pedido hasta que se completa el envío, ACData ofrece un servicio personalizado.



La serie Surge Blox 200 es idónea para la acometida de CA y para proteger el tablero de distribución.



Serie Surge Blox 200® Modular

ESPECIFICACIONES DEL SUPRESOR SURGE BLOX

Serie	Voltaje Nominal	Tipo de Caja	Tamaño	Opciones de Módulos
Serie L52	240/120 1 Ø	NEMA 4X Fibra de Vidrio	11.25" x 9.25" x 6.125" 29cm x 24cm x 16cm	J, R, F
Serie B82	240/120 1 Ø	NEMA 4X Fibra de Vidrio	15.25" x 13.25" x 7.5" 39cm x 34cm x 19cm	J, R, F
Serie B84	208/120 3 Ø	NEMA 4X Fibra de Vidrio	15.25" x 13.25" x 7.5" 39cm x 34cm x 19cm	J, R, F
Serie B86	415/240, 380/220 3 Ø	NEMA 4X Fibra de Vidrio	15.25" x 13.25" x 7.5" 39cm x 34cm x 19cm	D
Serie B87	480/277 3 Ø	NEMA 4X Fibra de Vidrio	15.25" x 13.25" x 7.5" 39cm x 34cm x 19cm	D

ESPECIFICACIONES DE LOS MÓDULOS SURGE BLOX

Módulos	Fijación de Voltaje (V)	Voltaje de L-N	Energía	Capac. Corriente - 8/20 µs
J	210	120	540 Joules SAD	19,800 A
F	270	120, 127	3,800 Joules MOV	200,000 A
R	240	120	5,040 Joules MOV	315,000 A
D	510	220, 240, 277	7,640 Joules MOV	200,000 A

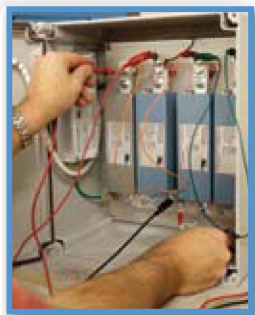
OPCIONES DE LOS MÓDULOS SURGE BLOX*

-G	Protección en Modo Común
-NA	Sin alarma a distancia

*También ofrecemos Contadores de Transientes opcionalmente. Para más información, por favor pregunte a su gerente de ventas de AC Data

CONFIGURACIONES MÁS USUALES PARA SURGE BLOX 200

Modelo	Voltaje Nominal	Energía	Capac. Corriente - 8/20 µs
L52XXR	240/120 1Ø	5,040 Joules MOV	315K A
L52XXF	240/120 1Ø Latinoam.	3,800 Joules MOV	200K A
B82XXR	240/120 1Ø	5,040 Joules MOV	315K A
B82XJR	240/120 1Ø	540 Joules SAD, 5040 Joules MOV	315K A
B84XXR	208/120 3Ø	5,040 Joules MOV	315K A
B84XXF	220/127 3Ø	3,800 Joules MOV	200K A
B84XJR	208/120 3Ø	540 Joules SAD, 5040 Joules MOV	315K A
B86XXD	415/240, 380/240 3Ø	6,060 Joules MOV	200K A
B87XXD	480/277 3Ø	7,640 Joules MOV	200K A



Todos los supresores de AC Data se someten a parámetros rigurosos al examinarlos en Ryan Labs®.